



Septiku paigaldus- ja hooldusjuhend

Juhend käsitleb Reovesi OÜ toodetud septikuid suuruses 1.8 m³, 2.2 m³, 2.8 m³ ja 3.6 m³.

Kõik septikud vastavad Euroopa Liidu reovee väikepuhastite standardile EN 12566-1. Septikud omavad CE märgist.

Septiku paigaldamine

- Kanalisatsioonitoru peab olema SN8 tugevusega
- Kaeviku põhi, kuhu septik paigaldatakse, peab olema tugev pinnas.
- Septik asetatakse kaevikusse sirgele pinnasele.
- Septik on iseankurduv, st kuiva pinnasesse paigaldades pole vaja septikud ankurdada.
- Septikut ei või paigaldada ülesõidu teele ning pinnasele, kus põhjavee tase on kõrgemal kui 1,5 m.

Septiku hooldus

- Septikut tühjendatakse vähemalt üks kord aastas. Tühjendada tuleb kõik septiku kambrid.
- Tühjendamiseks sobiva reovee paakauto teenusepakkuja leidmiseks võite ühendust võtta oma kohaliku omavalitsusega.
- Peale tühjendust täitke septik koheselt puhta veega.



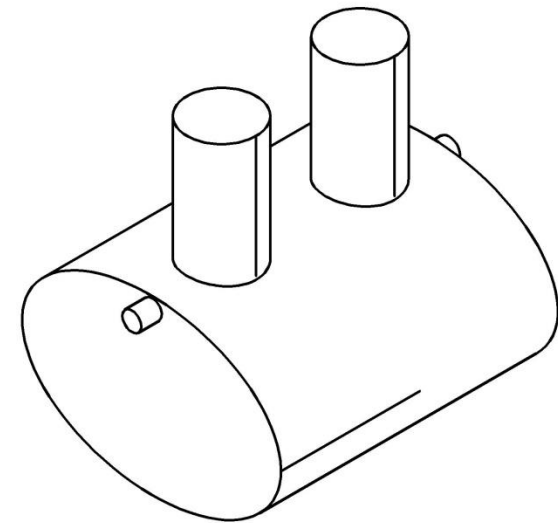
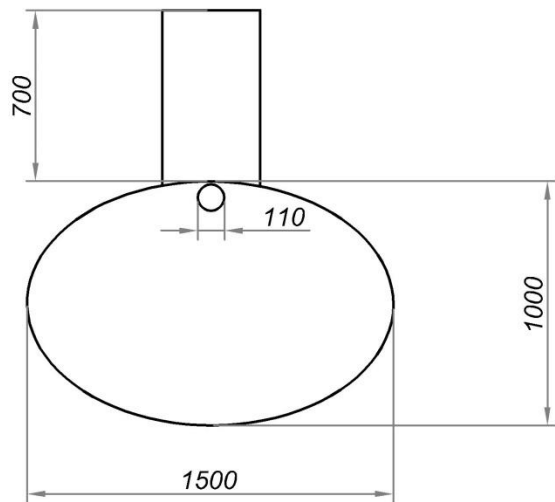
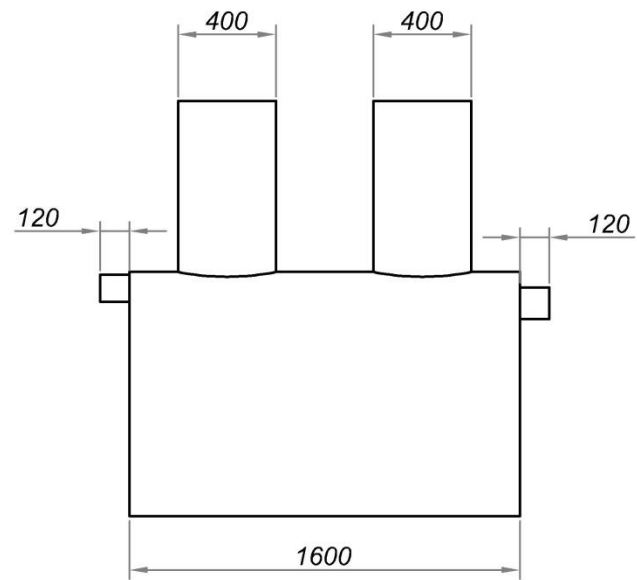
Septiku garantii tingimused

- Septikule kehtib 2-aastane garantii.
- Garantii alla kuuluvad septiku tootmisvead või materjalidest tingitud vead, mille tagajärel on muutunud puhasti kasutuskõlbmatuks.

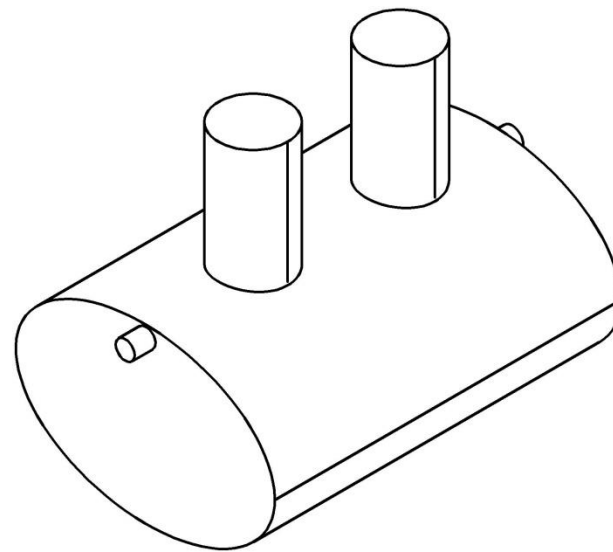
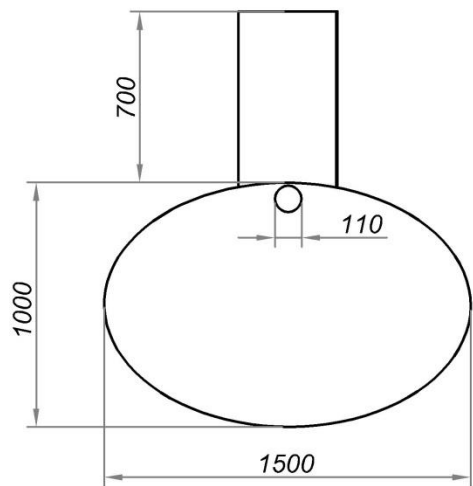
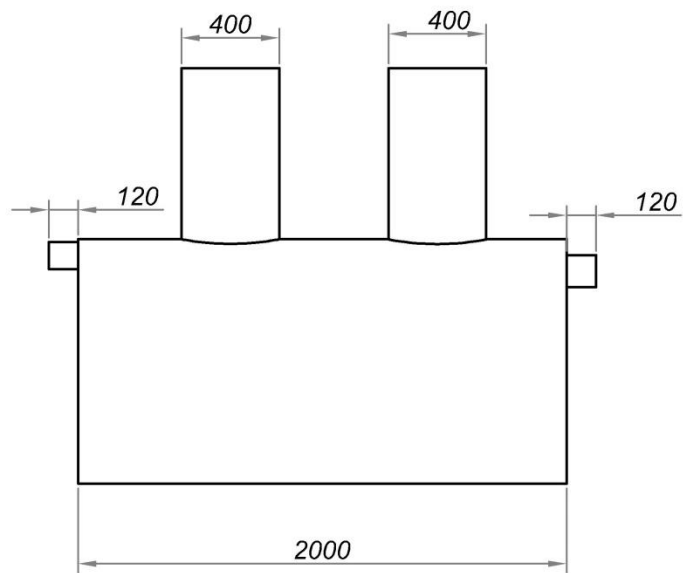
Garantii ei kehti:

- Septiku transpordil, ladustamisel, varel paigaldusel ja varel otstarbel kasutamisel tekkinud vigastuste puhul.
- Vigastuste puhul, mis on põhjustatud muudest välisteguritest (loodusõnnetused, vandalism jm)
- Kui septik on paigaldatud sügavamale 1m harjast.
- Juhul, kui septikus kasutatakse valmistaja tehase poolt mitteettenähtud detaile ja lisaseadmeid.

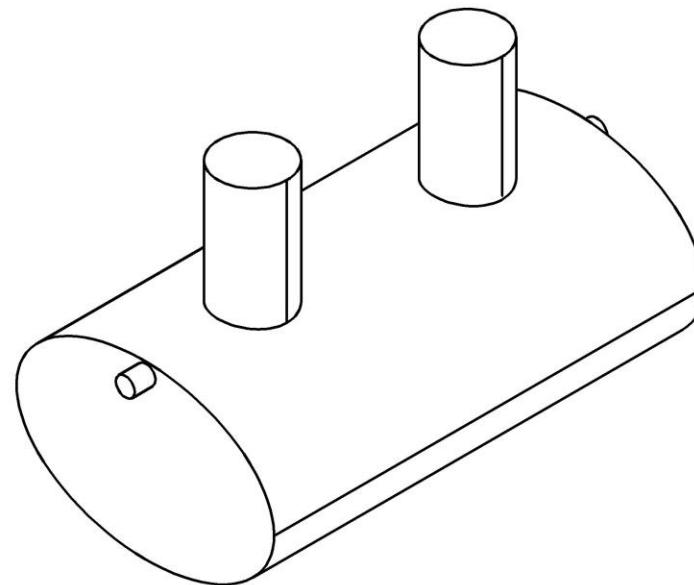
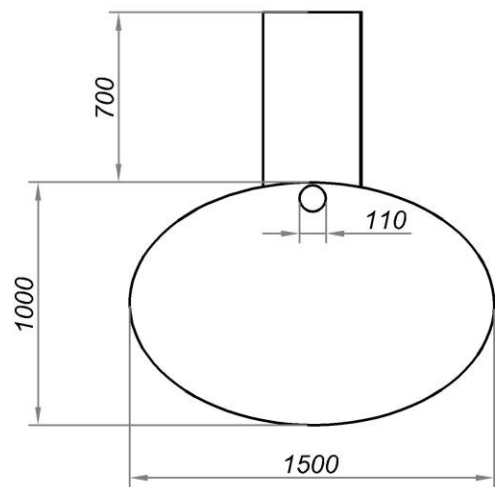
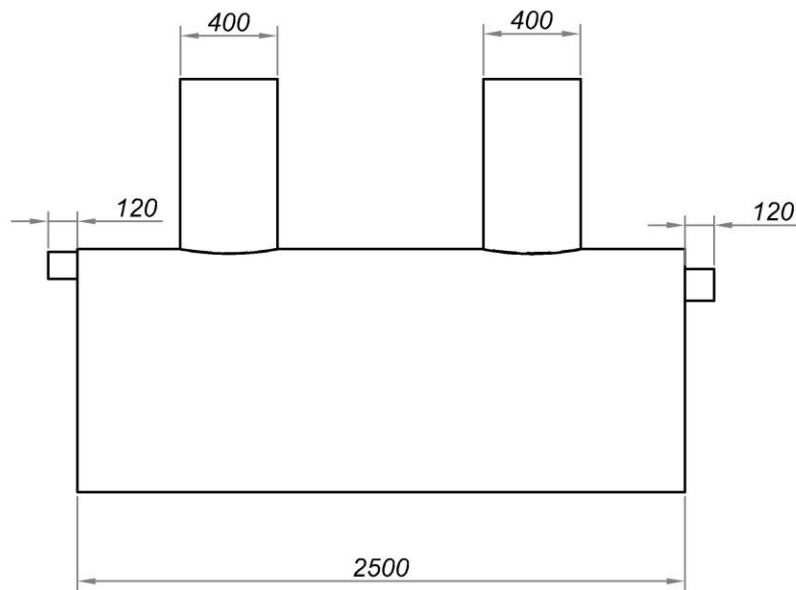
Juhend koostatud: 3. juuli 2020



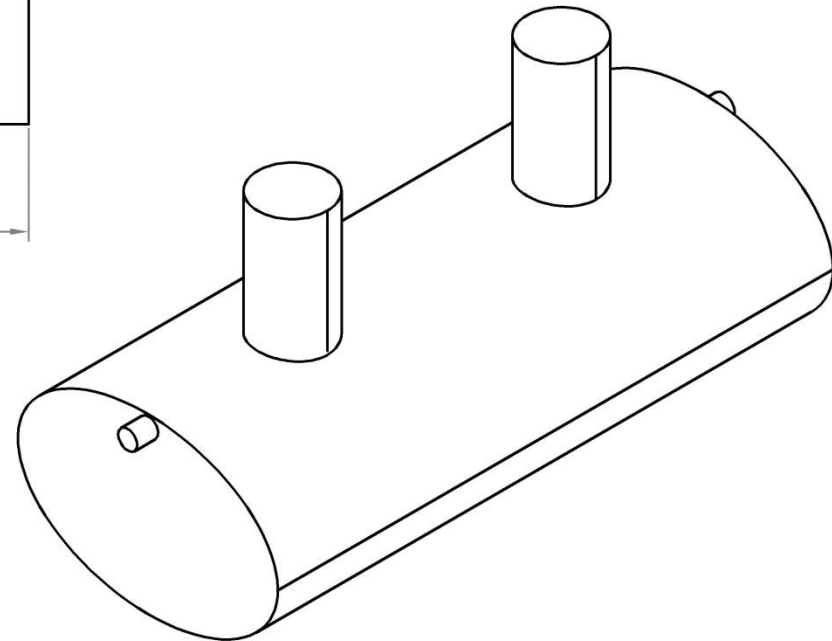
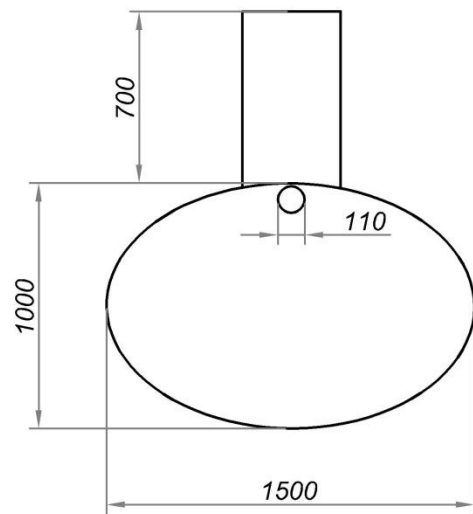
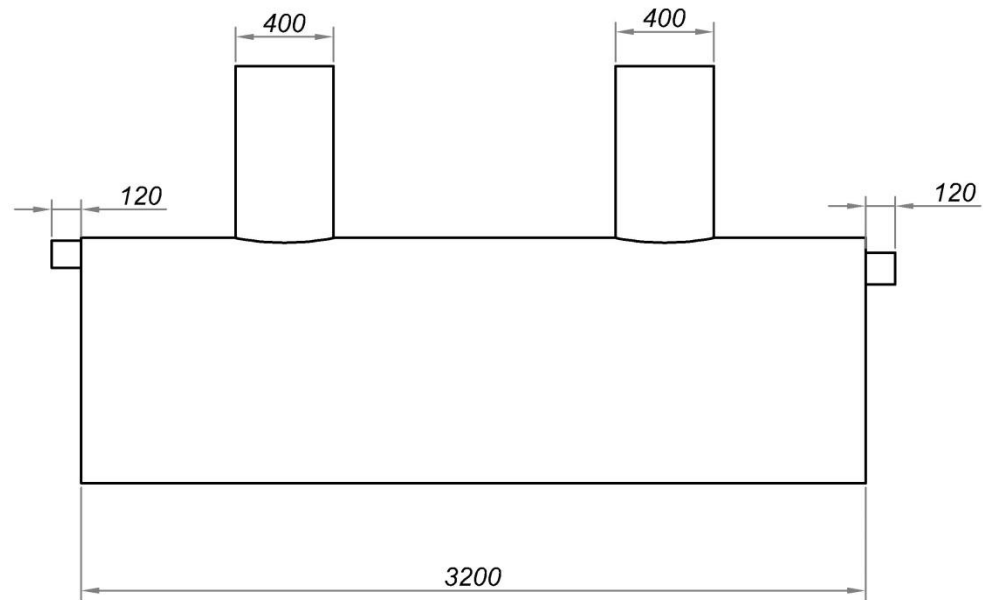
Septik 1,8 m ³	Reovesi OÜ
Ühikud: cm	www.reovesi.ee
11.06.2020	REOVESI OÜ



Septik 2,2 m ³	Reovesi OÜ
Ühikud: cm	www.reovesi.ee
11.06.2020	REOVESI OÜ



Septik 2,8 m ³	Reovesi OÜ
Ühikud: cm	www.reovesi.ee
11.06.2020	REOVESI OÜ



Septik 3,6 m ³	Reovesi OÜ
Ühikud: cm	www.reovesi.ee
11.06.2020	REOVESI OÜ